



Promouvoir
une attitude
responsable

7 leçons tirées de la F-Gas

Avec l'aimable autorisation de



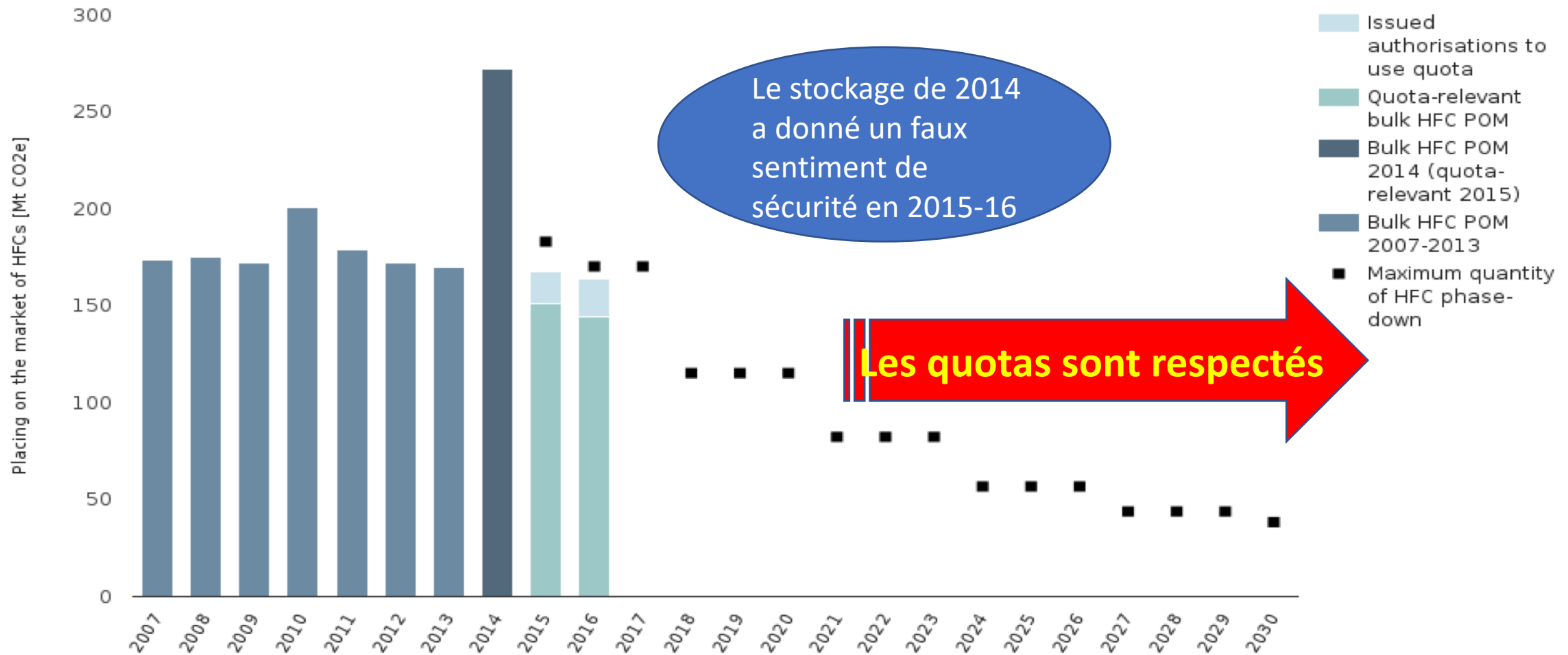
Dont nous reprenons l'essentiel de la présentation

décembre 2018

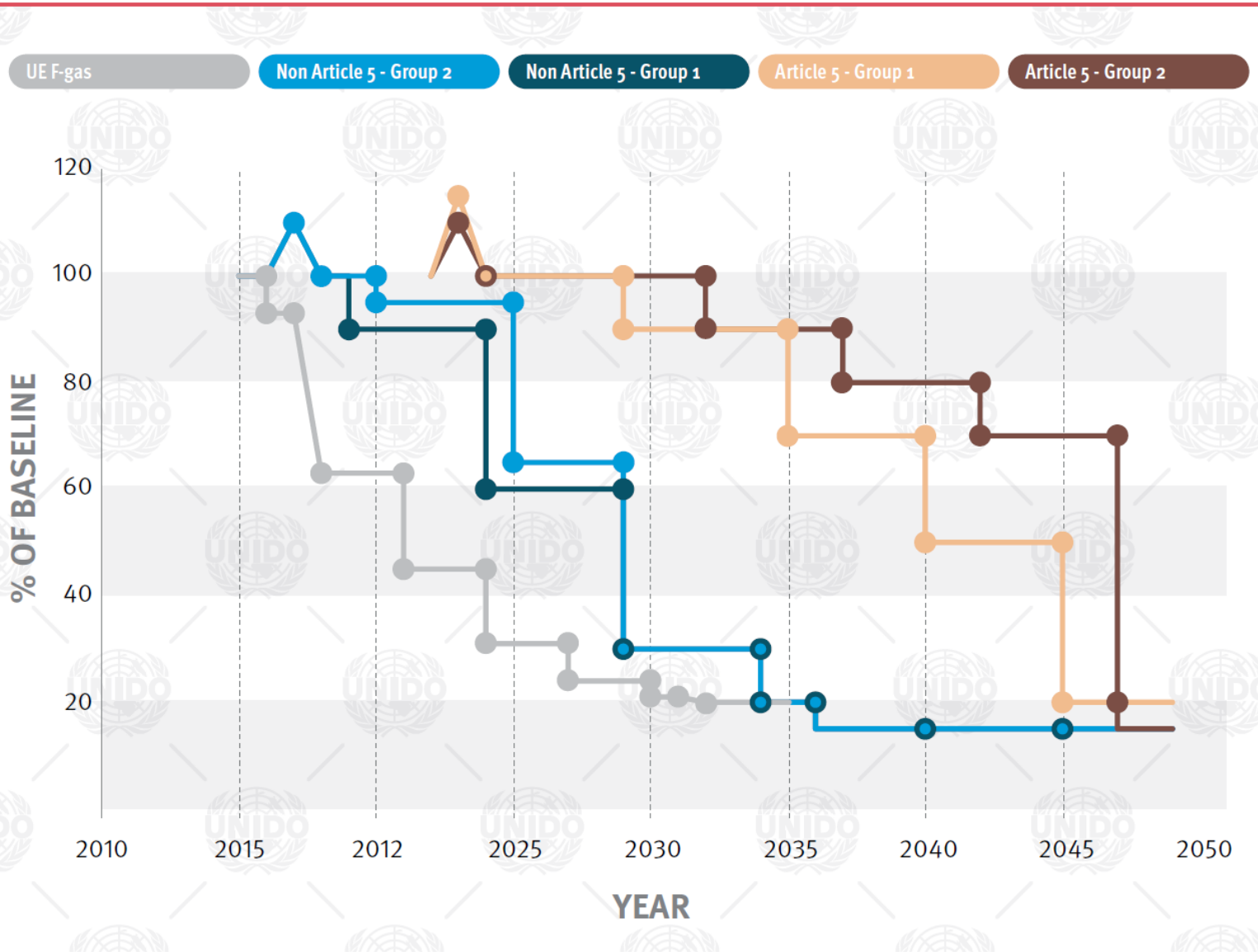


afce.asso.fr

Ou en est la F-Gas aujourd'hui

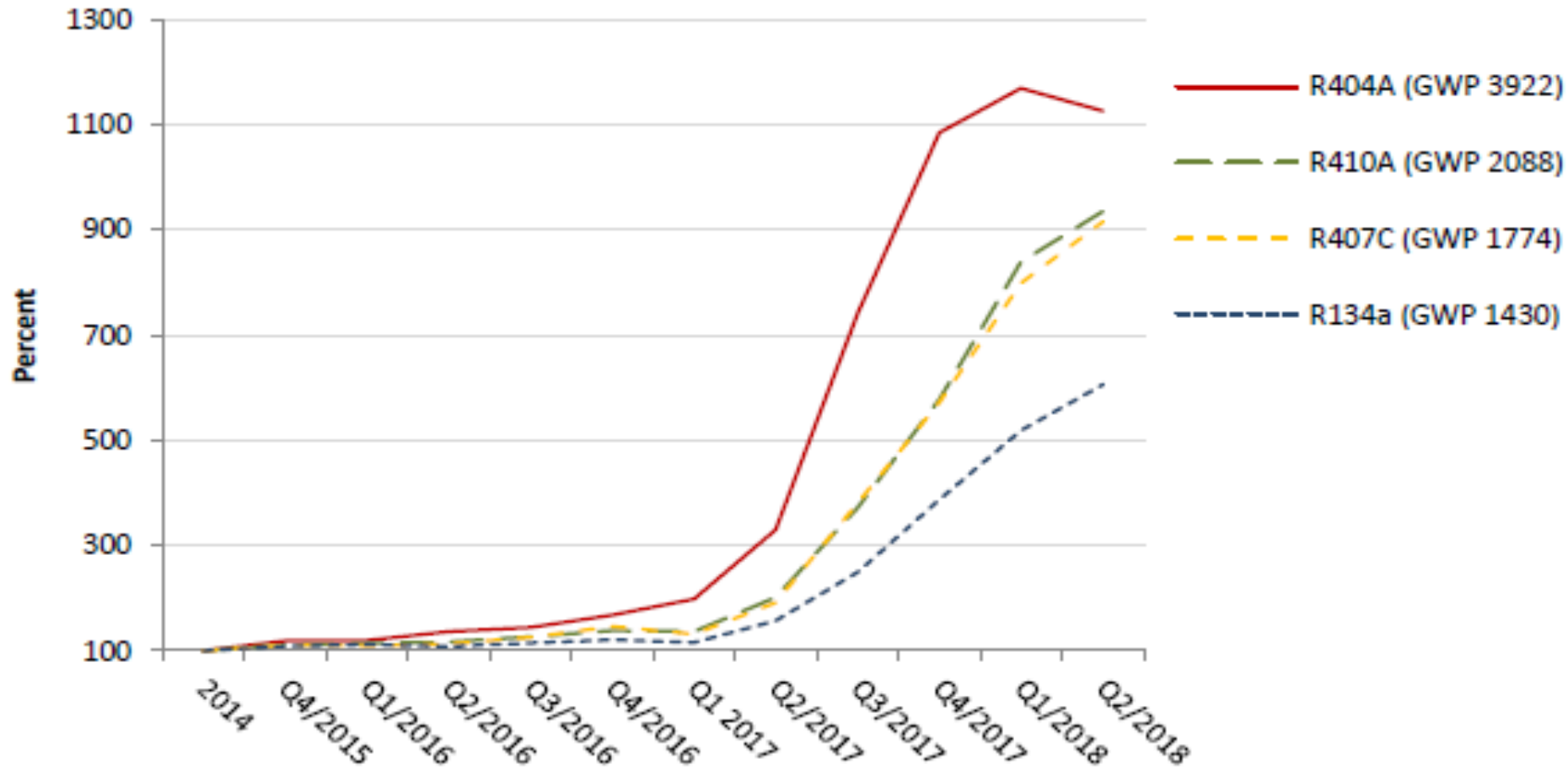


La baisse progressive des quotas / Kigali



- La baisse EU est beaucoup plus rapide que celle de Kigali
- Référence aux mises sur le marché de 2009-2012
- Réserve de 10% pour nouveaux entrants
- Quotas aux seuls fournisseurs de fluides en vrac
- Les importateurs d'équipements pré-chargés doivent avoir une autorisation pour les fluides

L'envolée du prix des fluides



Même les fluides à bas PRP et les alternatives ont suivi cette tendance

Source ökorecherche 10/2018

Les 7 leçons tirées en Europe

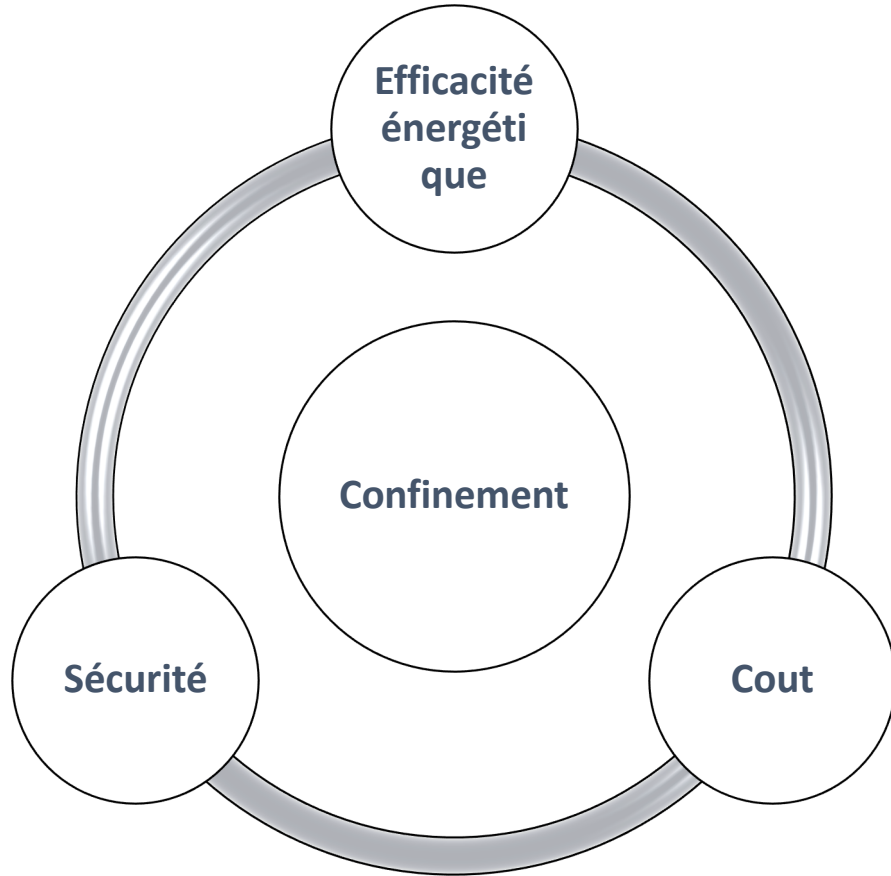
Le détail complet peut être chargé en langue anglaise sur le site de EPEE :

www.epeeglobal.org

Première leçon : les bases



Le confinement et les compétences du personnel sont les premières bases de mesures de réduction des émissions de F-Gaz



→ Comment réussir le confinement:

- Conception
- Qualité de fabrication
- Qualité d'installation & maintenance

→ La F-Gas exige:

- Contrôles de fuite réguliers
- Détecteurs de fuite pour gros systèmes
- Certification du personnel
- Etiquetage

Leçon 2 : Données et communication



Les gouvernements doivent atteindre l'ensemble de la filière pour garantir les bons concepts et la **bonne** mise en œuvre de la réglementation

Coopération avec l'industrie



Données valides



Communication



Sinon risque d'augmentation de prix disproportionnés, de manque de fluide ou d'importations illégales , ...

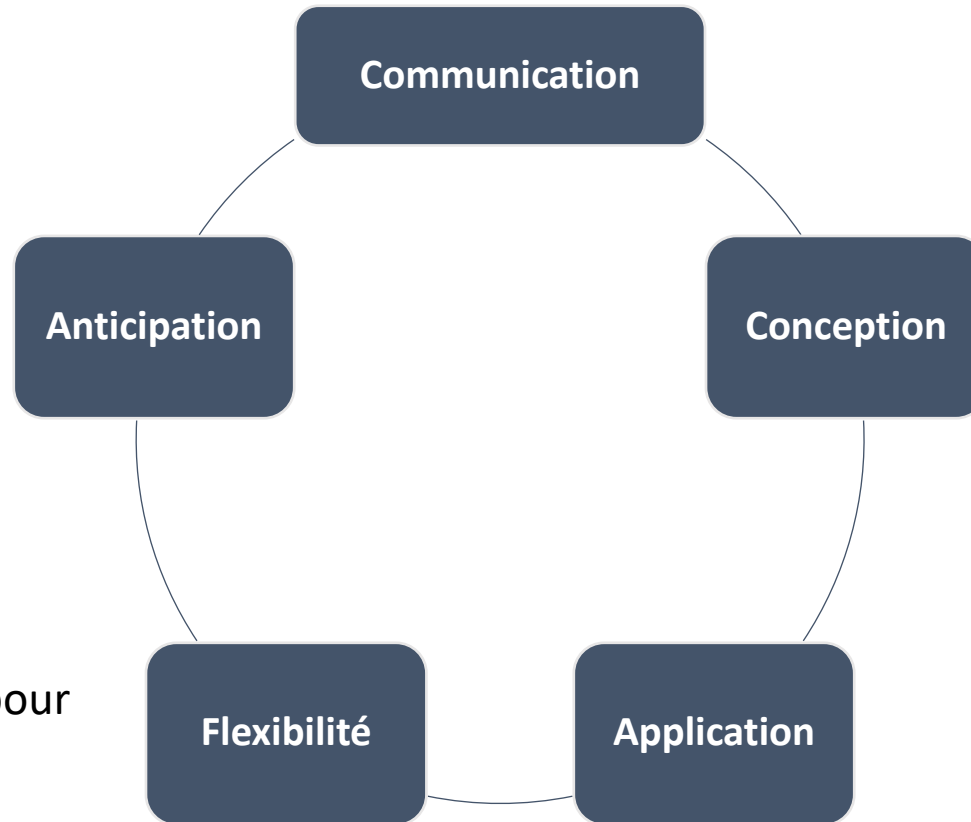
Pour assurer un fonctionnement sans risque et efficace des équipements de HVACR :

- **Coopération**: le gouvernement doit écouter l'industrie pour comprendre les marchés
- **Données** : les mesures politiques doivent se baser sur des données solides (par ex. AFCE a missionné ARMINES – CEMAFROID- EREIE – CITEPA)
- **Communication** : Tous les acteurs doivent être informés des nouvelles mesures et comprendre comment elles les impactent pour s'organiser



Leçon 3 : Gouvernance

Le principe d'une réduction progressive fonctionne mais nécessite une excellente gouvernance.



s'assurer de la compréhension de tous les acteurs

S'assurer du bon niveau d'adoption par les fabricants de pré-chargés

Mettre en place une surveillance du marché et des pénalités

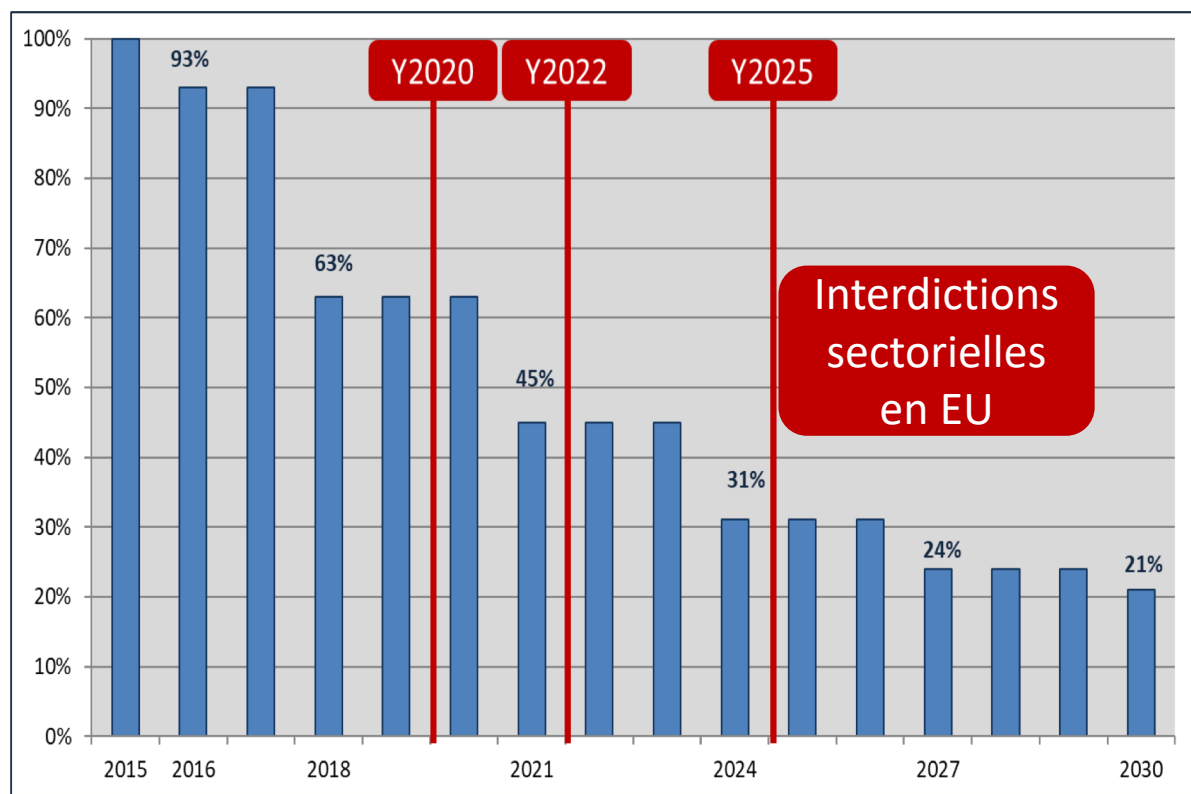
Mettre en place des mesures suffisamment tôt pour les paliers de la réduction

Accepter de la flexibilité pour s'adapter à la situation du marché

Leçon 4 : alignement



Lorsqu'on combine différentes mesures, elles doivent être alignées et leur rôle respectif clairement communiqué au marché

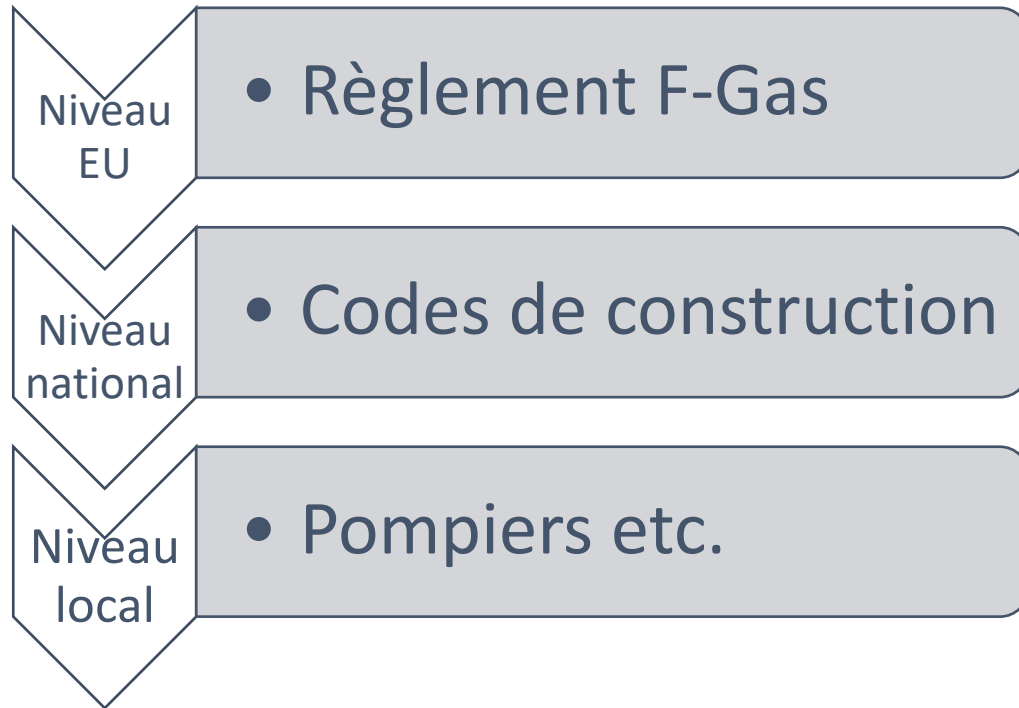


- Les opinions divergent quand à la nécessité d'interdictions sectorielles et leur date d'application
- Les acteurs doivent comprendre que la diminution des mises sur le marché les force à utiliser des fluides à plus faible PRG
- Les interdictions sectorielles ne doivent pas être une excuse pour les acteurs pour attendre d'agir et se mettre en conformité avec la diminution de mises sur le marché.

Leçon 5 : Anticipation



Les normes et codes de construction doivent être adaptés et alignés avec les réglementations nationales

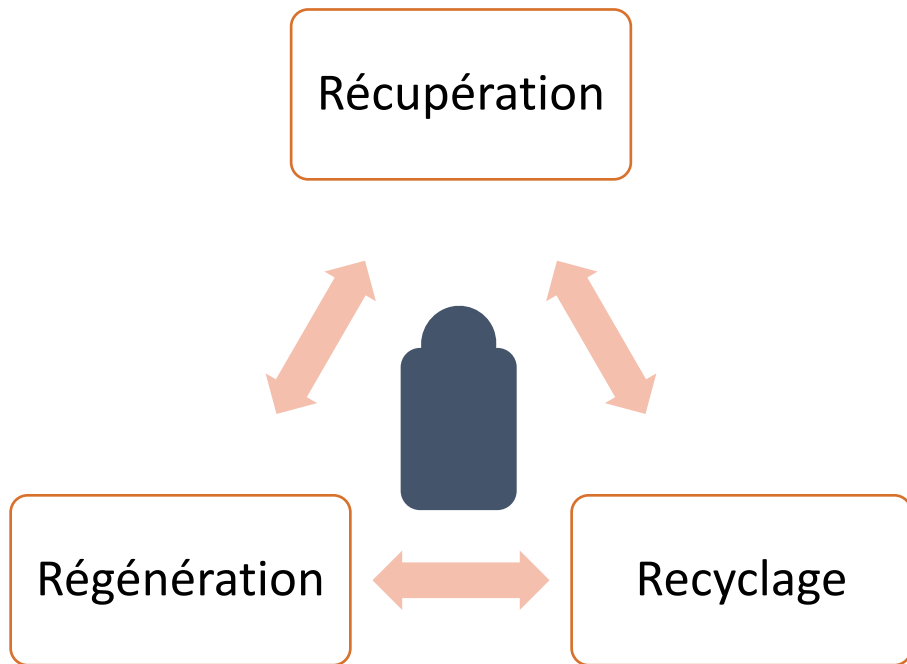


- ➔ Plus le PRG d'un fluide est bas et plus il est inflammable
- ➔ Les codes de constructions nationaux ou locaux sont obligatoires et interdisent parfois l'utilisation de fluides inflammables
- ➔ Les codes de constructions nationaux ou locaux nécessitent d'être adaptés à l'utilisation des fluides inflammables

Leçon 6 : Ressources



Récupération, recyclage, régénération et réemploi de fluides sont des éléments essentiels pour réussir la réduction des émissions et de la consommation de fluides HFC

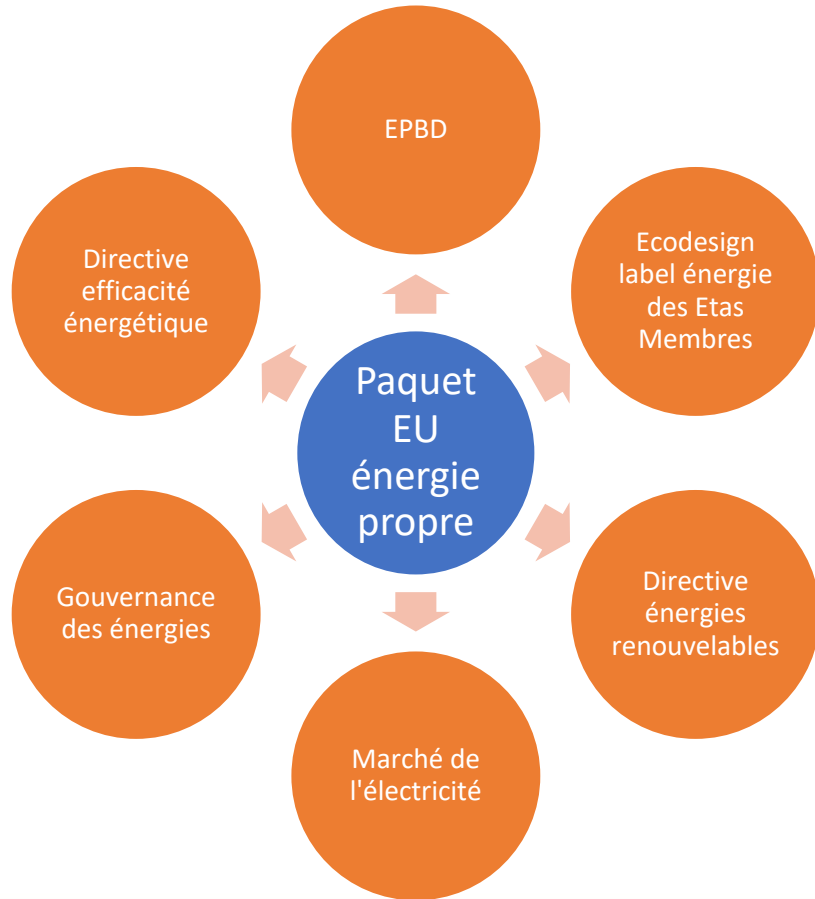


- Infrastructure adéquate
- La réglementation déchets doit permettre le transport transfrontalier des fluides usagés
- Suivi précis pour éviter que des fluides neufs soient chargés dans des bouteilles étiquetées “récupération” : un achat de source réputée évitera ce risque

Leçon 7 : Emissions indirectes



L'efficacité énergétique ne doit pas être compromise par la F-Gas et doit être traitée par une réglementation dédiée.



- La plus grosse part des émissions des équipements de HVACR est imputable à la consommation d'énergie (émissions indirectes)
- Pour réduire pratiquement les émissions, une réglementation dédiée est indispensable , par ex. pour les bâtiments (EPBD) et les produits (MEPS, étiquetage énergétique)
- Lors de la détermination des mesures de réduction des mises sur le marché, **le besoin de fluides permettant une meilleure efficacité énergétique doit être pris en compte**

CONCLUSIONS

- Les équipements HVACR sont indispensables à une vie confortable et sécurisée dans notre société actuelle
- Le marché HVACR va croître de façon significative dans les décades à venir : c'est une opportunité pour l'industrie mais également une responsabilité
- Il y a de nombreuses technologies durables de haut niveau disponibles
- Les fluides frigorigènes ne sont qu'une pièce du puzzle et la diminution des mises sur le marché des HFC qu'un outil parmi d'autres pour réduire les émissions
- Les mesures directes de confinement, recyclage et régénération, diminution des charges peuvent être très efficaces et doivent avoir la priorité
- Les émissions indirectes représentent la plus grosse part et doivent faire l'objet d'une réglementation dédiée.

Merci pour votre attention



afce.asso.fr

Novembre 2018